

Orijinal Soru: Temel Bilimler 9

(Basım ve yayınlama hakları ÖSYM'den satın alınmıştır)

9. Aşağıdakilerden hangisi parotis bezinde bulunan yapılardan biri değildir?

- A) Bağ dokusu kapsül
- B) Seröz asinus
- C) Seröz yarımaya
- D) Boyun (interkale) kanalı
- E) Çizgili (striyate) kanal

Doğru Cevap:C

REFERANSLARIMIZ

İLGİLİ NOTLAR

44

DUS HAZIRLIK MERKEZLERİ



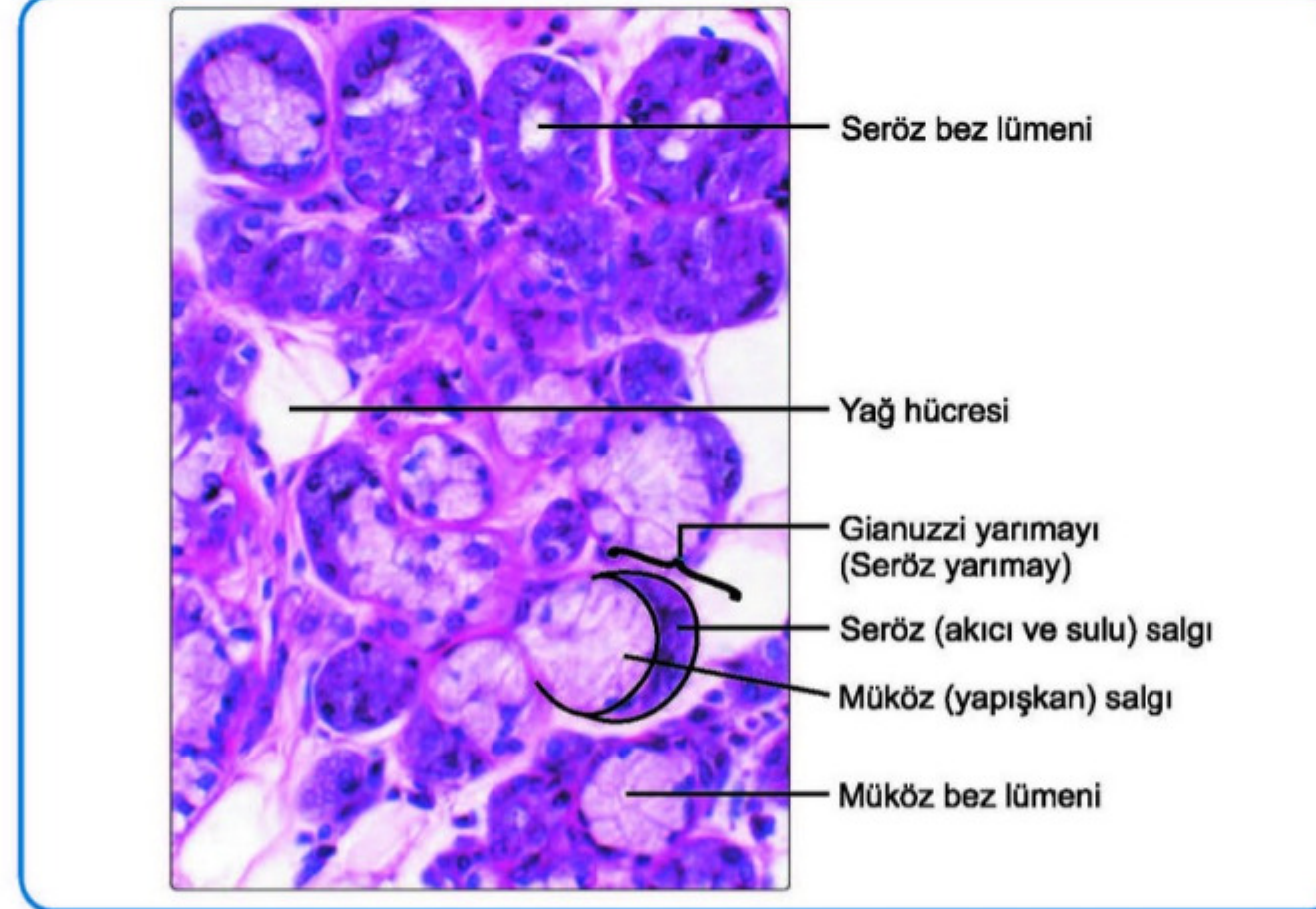
Müköz bezler:

- Glikoprotein yapısında musin salgılar.
- Müköz salgı yapışkandır ve akıcılığı azdır. PAS (+) boyanırlar.

Temel Bilimler 9. soru
Dusdata Fizyoloji Ders Notu 1. Fasikül Sayfa 044

Mikst (serömüköz) bezler:

- Hem müköz hem seröz salgı yapar.
- Seröz yarımaya içerir (Gianuzzi yarımaya).
- Submandibuler bez seröz ağırlıklı mikst bezdir.
- Sublingual bez müköz ağırlıklı mikst bezdir.



Mikst bezlerde bulunan gianuzzi yarımaya

EPİTEL DOKUSUNDA BULUNAN YARDIMCI HÜCRELER

İntraepitelyal bezler (Goblet, Kalisiform, Kadeh hücresi)

- Örtü epiteli arasında bulunur.
- Glikoprotein müsin salgılar.

Miyoepitelyal hücreler (Basket, Sepet hücresi)

- İçlerinde kasılabilen mikrofilamanlar (aktin, miyozin) vardır.
- Ekzokrin salgı bezlerinin kanallarını döşerler.
- Başlıca meme, ter ve tükürük bezlerinin asinuslarında bulunur.
- Salgının boşalmasına yardımcı olurlar.

Nöroendokrin hücre

(DNES-APUD-Argentaffin hücre-Kromaffin Hücre)

- Kromlama ve gümüşleme teknikleri ile boyandıklarından bu adlar verilmiştir.
- Solunum ve sindirim sistemi, tiroid, hipofiz, prostat gibi organlarda tek tek yer alırlar. Amin türevi madde salgılar (Serotonin, histamin, adrenalin vb.).
- Salgıları parakrin etki oluşturur.
- Kromaffin hücreler ayrıca böbrek üstü bezinin medullasında bulunurlar.