

# Orijinal Soru: Temel Bilimler 24

(Basım ve yayınlama hakları ÖSYM'den satın alınmıştır)

24. Aşağıdaki bakterilerden hangisi periodontal yıkım ile doğrudan ilişkili kırmızı bakteriyel kompleksin üyelerindedir?

- A) Aggregatibacter actinomycetemcomitans
- B) Eikenella corrodens
- C) Prevotella nigrescens
- D) Parvimonas micra
- E) Tannerella forsythia

Doğru Cevap:E

## REFERANSLARIMIZ



DUS HAZIRLIK MERKEZLERİ

59

- Mikroçevresel değişimler, potansiyel patojenik mikroorganizmaların artışına sebep olurken aynı anda faydalı türler de azalabilir. Bütün **mikrobiyal komünitedeki** bu **değişim**, "**disbiozis**" olarak isimlendirilir ve periodontal hastalıkla sonuçlanabilir.
- Bazı belirli türler ortamda **düşük miktarda bile** olsa yaptıkları inflamatuvar değişikliklerle mikrobiyotadaki denge halinin (**homeostasis**), **patojenik değişime**

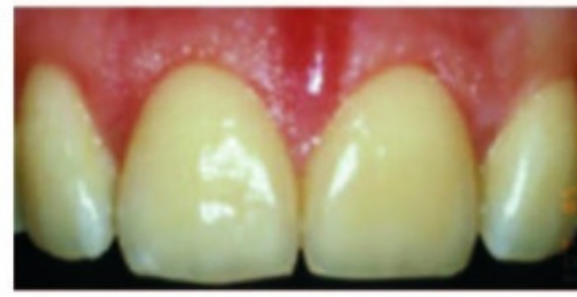
Temel Bilimler 24. soru  
Dusdata Periodontoloji Ders Notu 1. Fasikül Sayfa 059



### Sağlıklı gingiva

- Gram (+) fakültatif
- S. Sangius
  - S. Mitis
  - A.Oris
  - A.İsraelli
  - A.Gerencseriae
  - A.Naaslundi
  - A.Viscosus

- Gram(-)
- P.Intermedia
  - F.Nucleatum
  - Capnocytophaga
  - Neisseria
  - Veilonella



### Kronik gingivitis

Gram(+) %56, Gram(-) %44

#### Baskın Gram(+) organizmalar

- A. viscosus
- A. naaslundi
- S. intermedius
- S. sangius
- S. oralis
- S. mitis
- P. micros

#### Gram(-) organizmalar;

- Fusobacterium nucleatum
- Prevotella intermedia
- Veilonella parvula
- Veilonella
- Capnocytophaga
- Haemophilus
- Campylobacter

